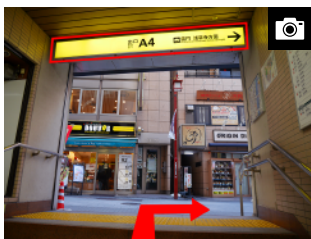




A4 出口 徒歩約 3分 ※とても階段が多い出口です。ベビーカーやお荷物をお持ちの方は A2-b 出口をお勧めします。



A4 出口を出て、「雷門・浅草寺方面」の表示に従い右手へ進みます。(約 1分)



突き当りを左折、「雷門東部」のアーケード下を直進します。(約 1分)



「雷門」を右手に見ながら、「三井住友銀行」へ向かって横断歩道を渡り、そのまま直進します。(約 1分)



角に「OZEKI」(スーパー)のある建物がホテルです。エレベーターで13階ロビーへお上がりください。

A2-b 出口 徒歩約 4分



エレベーターを降りたら、正面の横断歩道を渡り、更に「喜多方ラーメン」に向かって横断歩道を渡ります。



そのまま直進(約 2分)すると、正面に「雷門」が見えてきます。



突き当りの「三井住友銀行」を左折し、直進します。(約 1分)



角に「OZEKI」(スーパー)のある建物がホテルです。エレベーターで13階ロビーへお上がりください。